

# БРОНЯ МАРК III

## ТАЗ: ПОЗЫ С И D. СБОРКА ПОЗЫ А

Два крепления ног, которые будут собраны в этом выпуске, вместе с другими элементами необходимы для поз С и D. Также сегодня мы завершим сборку позы А.

### ДЕТАЛИ ДАННОГО ВЫПУСКА

97А Крепление ног для поз С и D, деталь 1



97С Рычаг



97D Пружины



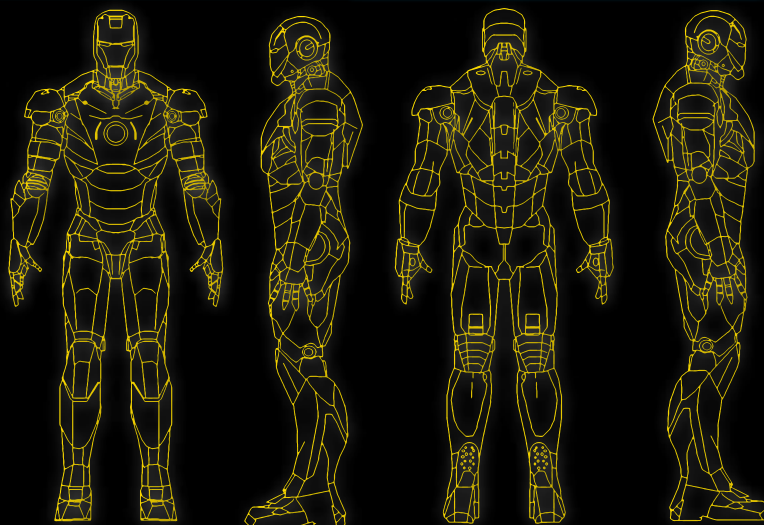
97В Крепление ног для поз С и D, деталь 2



LP  
2 x 5 мм



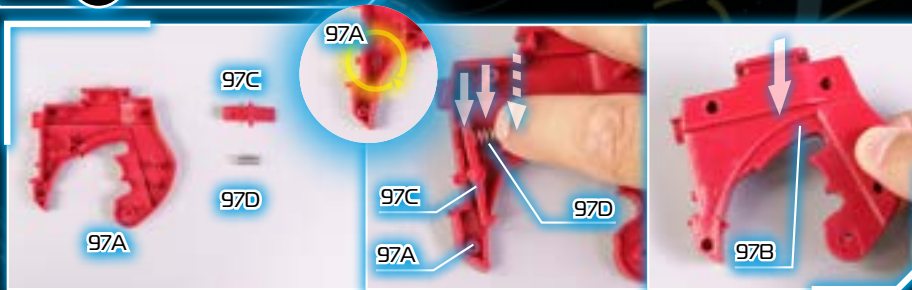
Примечание: внешний вид представленных здесь деталей может несколько отличаться от внешнего вида деталей, поставляемых вместе с журналом.



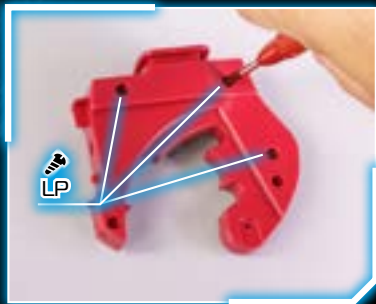
Внимание коллекционеров! Данная фигура Железного Человека не является игрушкой. Это коллекционный экземпляр, предназначенный для экспозиции.

# ШАГ ЗА ШАГОМ 97

## ЭТАП 1 КРЕПЛЕНИЯ НОГ



1 - Наденьте пружину (97D) на штифт детали (97C), после чего, руководствуясь фотографией, установите их в одну из деталей (97A), помеченных буквой L. Удерживайте конструкцию пальцами, чтобы детали под действием пружины не вылетели. Закройте крепление деталью (97B), помеченной буквой R.



2 - Зафиксируйте конструкцию, закрутив три винта LP.

3 - Повторите сборку с аналогичными деталями, чтобы получилось два крепления ног для поз С и D.

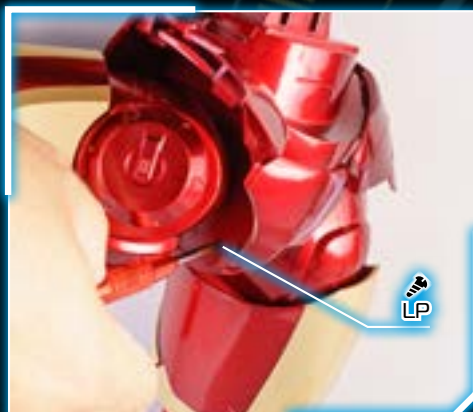
### РЕЗУЛЬТАТ СБОРКИ



## ЭТАП 2 ПРИСОЕДИНЕНИЕ НОГ К ТАЗУ



1 - Присоедините ноги к тазу. Вставьте среднюю часть бедер в крепление таза так, как показано на фотографии. Зафиксируйте собранную конструкцию винтом LP, закрутив его слева.



2 - Второй винт LP закрутите справа.

Нижняя часть тела (таз и ноги) теперь готова.

### РЕЗУЛЬТАТ СБОРКИ



# ТАЗ: ПОЗЫ С И D. СБОРКА ПОЗЫ А

ЭТАП 3 СБОРКА ВСЕЙ ФИГУРЫ

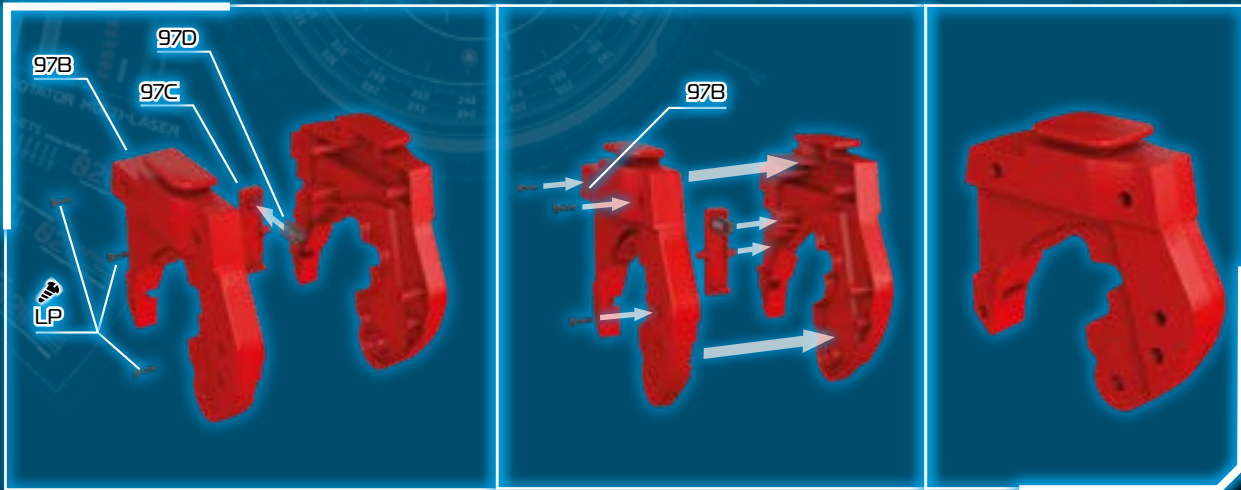


1 - Возьмите обе части туловища и аккуратно вставьте нижнюю часть в верхнюю, легко, но уверенно надавив до щелчка. Сборка главной позы — позы А — завершена.

Мы рекомендуем аккуратно обращаться с собранной моделью Железного Человека, поскольку это коллекционный предмет для экспозиции, и он не предназначен для игр. При необходимости вы можете использовать мягкую мастику под ботинками Железного Человека, чтобы создать дополнительное крепление к элементам подставки.



## РАСПОЛОЖЕНИЕ ДЕТАЛЕЙ КРЕПЛЕНИЯ НОГ: ПОЗЫ С И D



## СОЕДИНЕНИЕ НОГ С ТАЗОМ: ПОЗА А



# ТАЗ: ПОЗЫ С И D. СБОРКА ПОЗЫ А

## СБОРКА ПОЗЫ А



ВИД СПЕРЕДИ



ВИД СЗАДИ



РЕЗУЛЬТАТ  
СБОРКИ  
ПОЗЫ А